

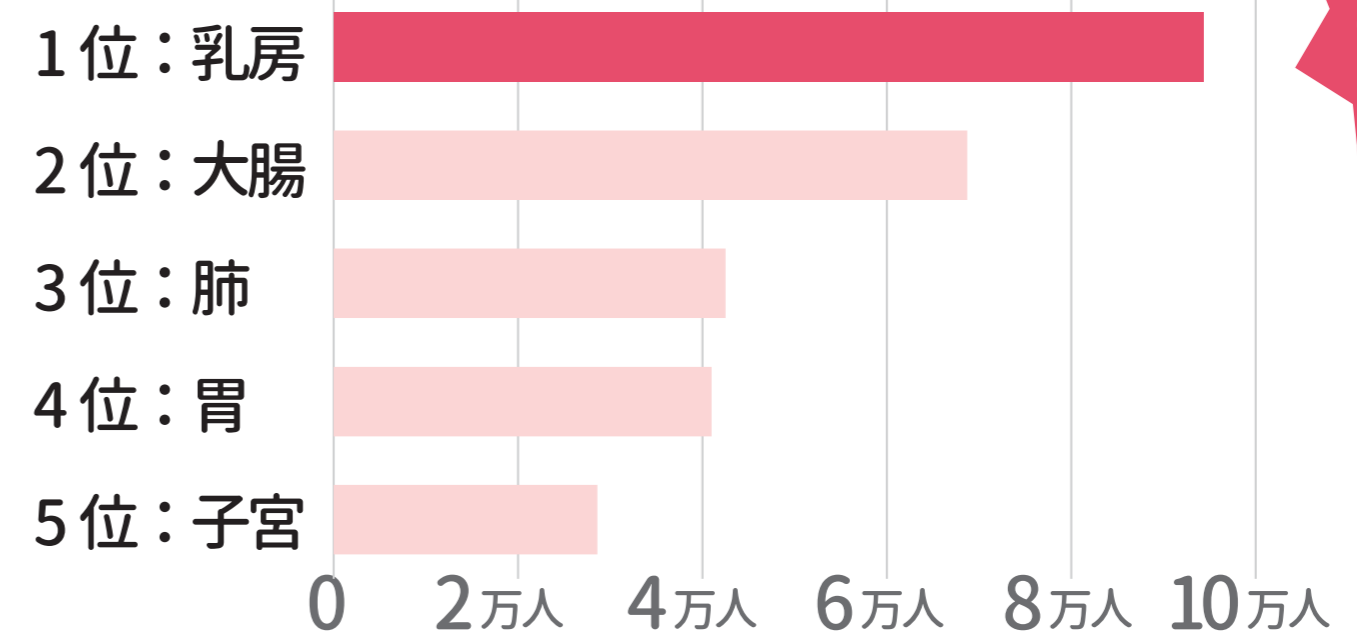
# 3Dマンモグラフィ

## 新規導入

本院では、3Dマンモグラフィ（トモシンセシス）を導入しております。  
マンモグラフィは乳房専用のレントゲン検査で、**少ない放射線の量で安全に乳がんの検出**ができます。また、触っても判らないような小さな乳がんはもちろん、しこりを作らない乳がんを見つけ、**早期発見**へ繋がります。

### 日本人女性のがん第1位は乳がんです!

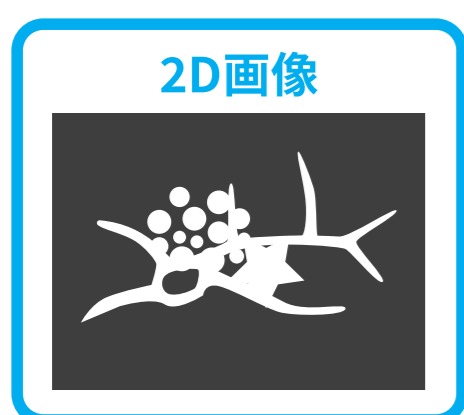
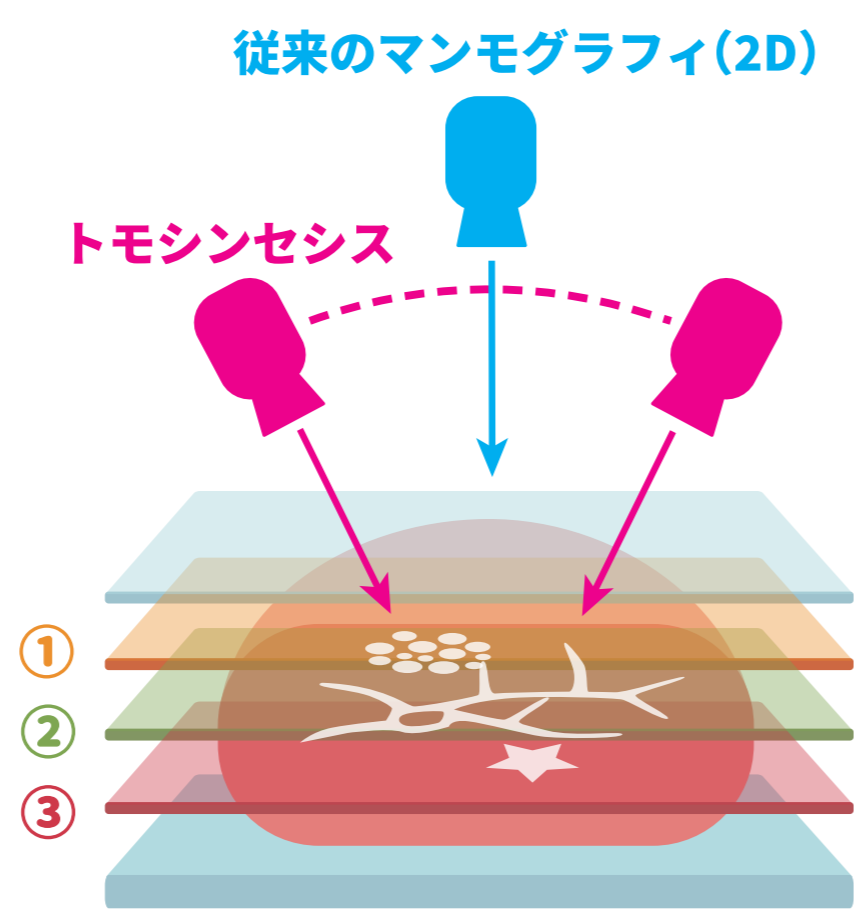
日本人女性の乳がん罹患率は2022年予測で94,300人となっており、がんの中で最も多くなっています。今や9人に1人が乳がんになる時代です。



### トモシンセシスとは

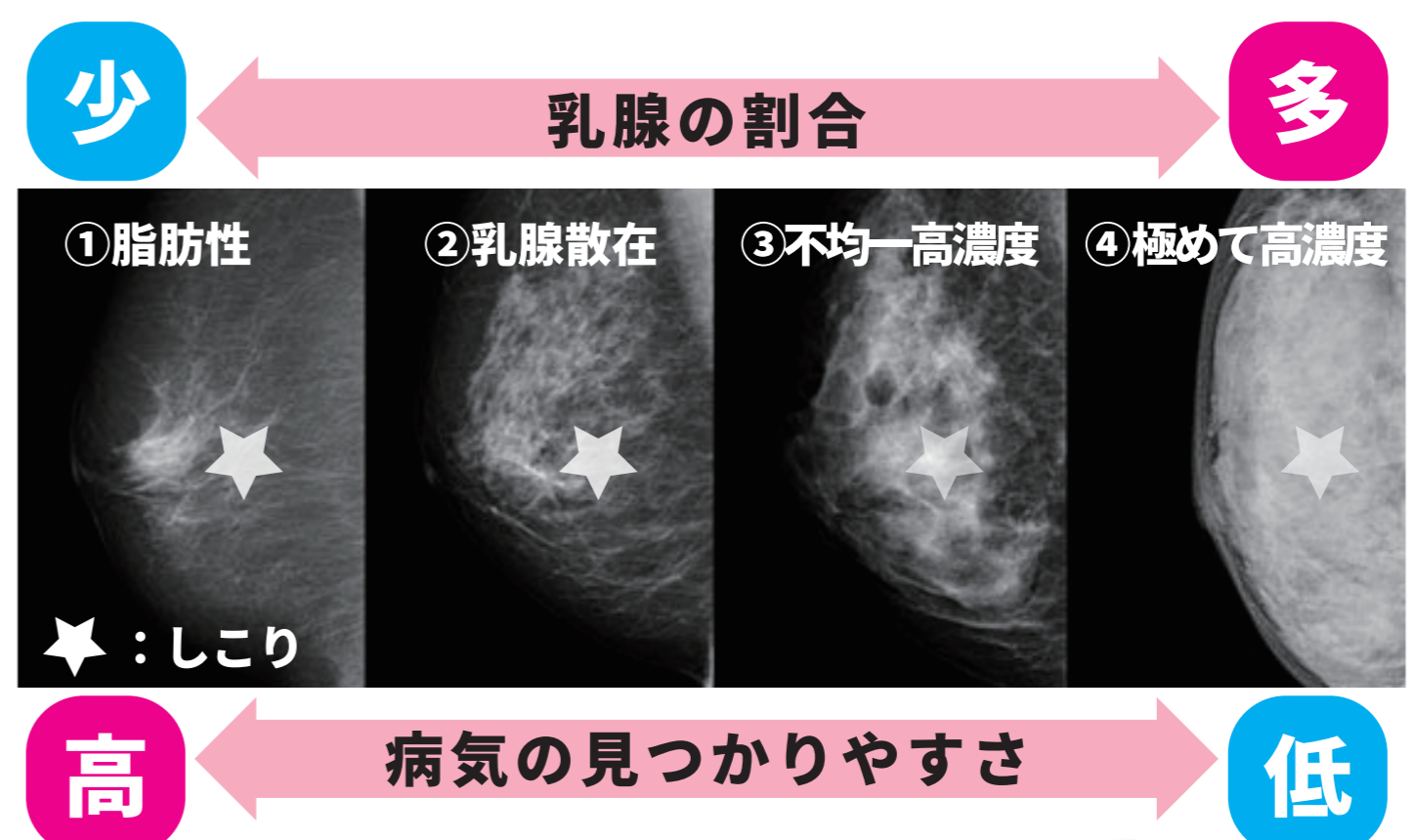
受診方法はこれまでのマンモグラフィと同様ですが、トモシンセシスは1回の撮影で1mm程度にスライスした断層画像をさまざまな角度から作成します。

そのため、診断のしにくい石灰化や乳腺の重なりで隠れていた腫瘍を見つけやすくなります。



### 高濃度乳房（デンスブレスト）

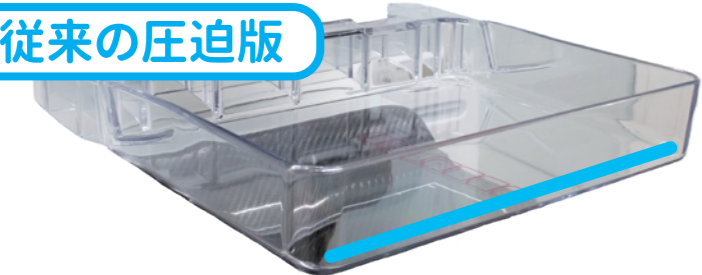
高濃度乳房とは、乳房の中の乳腺が多く、マンモグラフィで乳房が白く写るタイプの乳房のことです。しかし腫瘍、石灰化などの病変も白く写るため、見えづらくなる可能性があります。トモシンセシスは連続撮影により3次元的に乳房を観察出来るため、微細なしこり、石灰化を正確に見つけることが可能です。



### 痛みの軽減に配慮

乳房の形に沿った圧迫板で、従来より圧迫時の不快感軽減に配慮しています。

従来の圧迫板

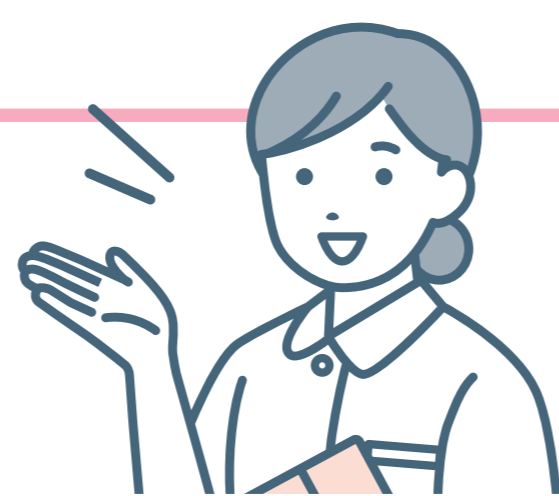


カーブになった圧迫板



### 当院の特色

認定資格のある女性技師が対応します。



### こんな方におすすめ

- ご家族（母親、姉妹、従姉妹など）に乳がんになった方がいる
- 40歳以上の方
- わきの下や乳房にしこりを感じる方
- 乳頭から分泌物や血液の混じった分泌物が出る方
- 月経年齢が長い方
- 乳腺症になった事がある方
- 乳がんになった事がある方



医療法人社団 顕鐘会  
神戸百年記念病院



078-652-4163

または人間ドックの窓口へ  
お声がけください